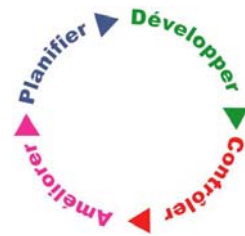




FICHE EMPLOI*



Date de mise à jour :

25/06/2010

Nom Patronymique : SALZEMANN

Nom marital :

Prénoms : Bruno

Date de naissance : 02/08/1959

Poste : Ingénieur de recherche



Corps : IGRRF

Grade : 2ème classe

Echelon : 10

Diplômes :

DEA Génie Electrique, MST Automatique Commande Numérique

Langues vivantes pratiquées et niveau écrit-oral (débutant, moyen, bon, excellent) :

Anglais débutant

Connaissances particulières (n'ayant pas obligatoirement une relation directe avec la fonction) :

Système de management intégré Qualité, Sécurité et Environnement

Permis de conduire B : oui non

Emploi(s) pour le(s) quel(s) l'expérience de l'agent pourrait être utile :

Ingénieur de recherche en réseaux, ressources informatiques et systèmes d'information

Nom de l'agent : SALZEMANN

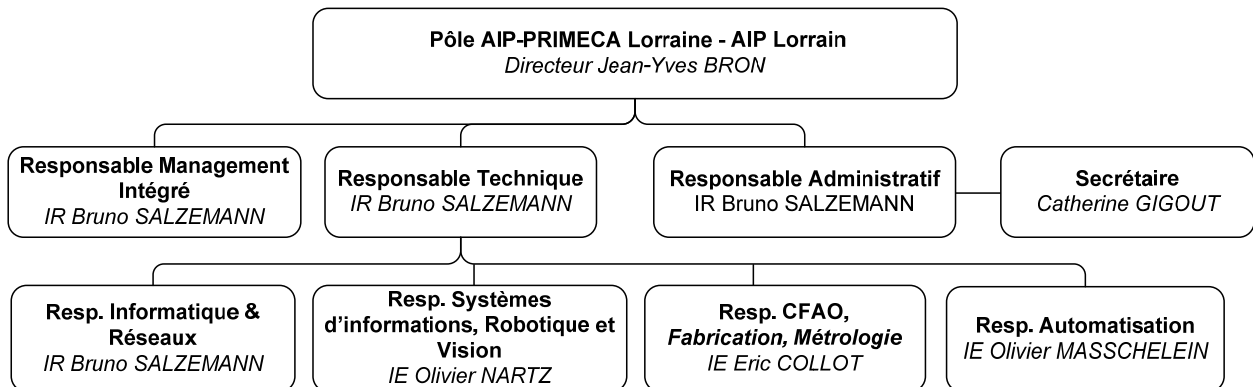
Prénom : Bruno

I. IDENTIFICATION DE L'EMPLOI

Localisation	Statut	Nature de l'emploi	N° emploi	BAP	Famille professionnelle	Emploi-type
<i>Composante :</i> Pôle AIP-Priméca Lorraine AIP Lorrain <i>Service ou labo :</i> / <i>Nom et qualité du responsable direct :</i> Jean-Yves Bron Directeur du Pôle AIP-PRIMECA Lorraine	ITARF	IR Ingénieur de recherche		E Informatique et Calcul scientifique	B Administration des réseaux, des ressources informatiques et des systèmes d'information	E1B04 Ingénieur réseaux, ressources informatiques et systèmes d'information

II. ORGANIGRAMME DU SERVICE AVEC L'INDICATION DU GRADE DES AGENTS ENCADRES

Organigramme fonctionnel et hiérarchique



Le Directeur du Pôle AIP-PRIMECA Lorraine est le responsable hiérarchique de l'ensemble du personnel.

Nom de l'agent : SALZEMANN

Prénom : Bruno

III. CONTENU DE LA FONCTION

(Conformément à la nouvelle nomenclature des fonctions SILLAND)

Libellé de la fonction	Sous-fonctions	E.T.P.
INFORMATIQUE	Informatique de proximité (INF2)	70%
VIE INSTITUTIONNELLE ET ADMINISTRATION GENERALE	Administration générale (VIE1)	15%
GESTION FINANCIERE	Gestion comptable et financière de proximité (GCF2)	10%
FORMATION	Assistance à l'enseignement (ASEN)	5%

IV. FONCTIONS ET MISSIONS

Fonctions principales :

- Ingénieur réseaux, ressources informatiques et systèmes d'information, il conçoit, déploie et met en œuvre des architectures matérielles et/ou logicielles des moyens informatiques et des différents systèmes d'information de la structure en relation avec les responsables concernés. Intègre les spécificités et les contraintes des équipements industriels (CN, automates, réseaux industriels, ...);
- Assure, avec une large délégation d'autorité, la direction administrative et la direction technique du Pôle AIP-PRIMECA Lorraine, service interuniversitaire de l'UHP (AIP Lorrain), de l'INPL et de l'ENSAM Metz.
- Responsable management intégré qualité, sécurité et environnement ;
- Assistance et préparation à l'enseignement.

4.1 Activités

Activités	% du temps consacré à chaque activité
Relevant de l'emploi-type	
<p>Administration des ressources informatiques Concevoir la mise en œuvre des services réseaux. Définir l'architecture technique et fonctionnelle du système d'information. Assurer la gestion et les évolutions de l'ensemble des ressources du parc informatique. Spécifier les architectures matérielles et logicielles de l'entité. Étudier l'existant et identifier les contraintes techniques (confidentialité, validité) sur les données. Établir les schémas de circulation d'information et choisir les standards à employer pour les échanges de données. Définir les procédures pour garantir les performances et la continuité du système. Définir et faire respecter les procédures de sécurité. Élaborer les cahiers des charges, consulter des prestataires externes et négocier les contrats. Assurer la veille technologique dans le domaine des systèmes informatiques, réseaux et systèmes d'information. Établir les demandes de moyens et gérer les ressources mises à sa disposition. Organiser l'information, la formation, l'assistance des utilisateurs. Administrer et maintenir le réseau et ses services. Suivre l'exploitation quotidienne. Concevoir et développer des outils logiciels pour l'administration du système. Gérer l'interconnexion de l'entité avec les réseaux extérieurs. Réaliser tout ou partie d'un développement logiciel (maquettage, spécification, conception, codage, tests).</p>	60%
<p>Informatique industrielle Assurer la mise en œuvre d'Automates programmables (installation, programmation,...). Intégrer et gérer des réseaux industriels, de terrain. Intégrer et gérer des machines outils à commande numérique, des robots et des réseaux industriels.</p>	10%
Autres activités	
<p>Responsable management intégré qualité, sécurité et environnement Assurer la gestion du Système de Management Intégré QSE du pôle conformément à la norme ISO 9001.</p>	15%
<p>Responsable administratif d'un service interuniversitaire Organiser la mise en œuvre des orientations du service et coordonner ses activités, Préparer le budget, contrôler son exécution, assurer le suivi et l'analyse des dépenses, Préparer les comptes-rendus d'activités et calculer les participations financières demandées à chaque formation, Mettre en œuvre la réglementation relative à l'hygiène et à la sécurité des personnels.</p>	10%

Nom de l'agent : SALZEMANN

Prénom : Bruno

<p>Assistance à l'enseignement Préparer des dispositifs et installations et assister les enseignants Conseiller les étudiants dans leur recherche bibliographique. Suivre les relations avec les partenaires publics ou privés. Constituer et gérer un fonds documentaire. Participation à l'encadrement de projets d'étudiants.</p>	<p>5%</p>
--	------------------

4.2 Exigences de la fonction

Compétences requises / Habilitations (électrique, radioactivité, cariste, secouriste, ...)

Diplôme(s) requis	Formation(s) complémentaire(s) nécessaire(s) ou recommandée(s)
<p>Master en Productique et Informatique Industrielle</p>	<ul style="list-style-type: none"> • Habilitation électrique • Sauveteur Secouriste du Travail • Responsable Qualité ISO9001 • Auditeur interne ISO19011

Compétences requises pour l'activité Acquis par la formation initiale ou continue et par l'expérience	
SAVOIR	SAVOIR-FAIRE
<i>Compétences techniques relevant du domaine de l'activité principale</i>	
<p>Administration des ressources informatiques Maîtriser les concepts et techniques d'architecture des systèmes et réseaux. Connaître les technologies et maîtriser la mise en œuvre des protocoles et des outils, des systèmes de communication et de télécommunications. Savoir adapter les nouvelles technologies et prendre en compte l'impact de leur introduction. Maîtriser les procédures de sécurité informatique. Connaître la législation et les réglementations applicables au système d'information. Connaître les procédures de consultation des fournisseurs et de passation des marchés publics. Maîtriser les techniques d'animation d'équipe et savoir animer un réseau d'utilisateurs. Maîtriser l'anglais technique du domaine.</p>	<p>Maîtriser les outils de développement et de maintenance des systèmes d'informations. Savoir analyser et formaliser les besoins en traitement de l'information et évaluer les ressources. Maîtriser un système d'exploitation usuel et au moins un langage associé. Savoir mettre en œuvre les outils d'administration, d'audit et d'analyse des systèmes. Savoir gérer les situations d'urgence et hiérarchiser les priorités. Savoir mener une consultation auprès des fournisseurs.</p>
<p>Informatique industrielle Connaître les systèmes, les technologies, les protocoles, les outils des applications relevant du domaine industriel.</p>	<p>Connaître et savoir mettre en œuvre des unités de commande de machine outils, de robots, Connaître et savoir mettre en œuvre des automates programmables Savoir gérer des réseaux industriels</p>

<i>Compétences spécifiques relevant d'autres domaines d'activité</i>	
<p>Responsable administratif d'un service interuniversitaire Connaître le fonctionnement des EPSCP. Maîtriser l'application d'un ensemble de règles et de procédures dans les différents domaines de l'administration et de la gestion des EPSCP. Maîtriser la réglementation des finances publiques, les procédures et techniques d'analyse financière.</p>	<p>Savoir élaborer des choix et planifier des actions. Savoir organiser et animer une structure. Savoir mettre en place des modalités de contrôle des résultats. Savoir gérer des situations conflictuelles et rendre des arbitrages. Maîtriser les méthodes de conduite de projet. Maîtriser les techniques de communication écrite et orale. Savoir définir des indicateurs pour le suivi et l'analyse du budget. Savoir gérer une délégation de signature. Savoir encadrer et animer des équipes.</p>
<p>Responsable management intégré qualité, sécurité et environnement Maîtriser la démarche qualité ISO 9001 et les démarches intégrées QSE et les concepts associés. Définir ses modalités de mise en place et son suivi.</p>	<p>Assurer que le système de management de la qualité mis en place dans le service satisfait aux exigences de la norme ISO 9001 ainsi qu'aux exigences sécurités (ILO-OSH, OHSAS18001) et environnementales (ISO14001) Assurer que ce système est documenté, mis en œuvre, entretenu et communiqué au personnel. Assurer la sensibilisation aux exigences du client de l'ensemble du personnel. Fournir toutes les informations nécessaires au directeur qui animera les revues de direction. Rendre compte à la direction du fonctionnement du système mis en place. Planifier les auto-évaluations des processus ainsi que les audits internes. Animer, si nécessaire, des groupes de travail pour rédiger ou améliorer les processus. Susciter, recommander des solutions d'améliorations. Instruire une fiche pour toutes les anomalies constatées. Assurer les liaisons avec le certificateur.</p>
<p>Pilote de processus Piloter un processus au sens de la norme ISO 9001.</p>	<p>Effectuer l'auto-évaluation du ou des processus pilotés conformément au planning validé par le directeur. Rédiger les résultats des auto-évaluations au travers du document « Efficacité du système qualité - grille d'auto-évaluation ». Mettre en œuvre les décisions prises en revue de direction concernant son ou ses processus. Participer aux revues de direction. Communiquer au personnel les objectifs du ou des processus dont il est le pilote. Susciter, recommander des solutions d'améliorations. Définir les ressources nécessaires.</p>

Nom de l'agent : SALZEMANN

Prénom : Bruno

	<p>Animer, si nécessaire, les groupes de travail pour l'amélioration du ou des processus pilotés. Instruire une fiche pour toutes les anomalies constatées.</p>
<p>Assistance à l'enseignement Connaître le fonctionnement et l'organisation des formations d'enseignement et de recherche en France.</p>	<p>Savoir réaliser et planifier des actions de communication. Savoir utiliser l'informatique documentaire. Savoir utiliser les logiciels courants, les logiciels de navigation et de moteurs de recherche. Connaître les techniques rédactionnelles et les techniques de communication. Sens de la pédagogie.</p>

Nom de l'agent : SALZEMANN

Prénom : Bruno

V. ENVIRONNEMENT ET CONTEXTE DE TRAVAIL

5.1 Autonomie

Décisions pouvant être prises par l'agent	
<i>De façon autonome</i>	<i>Après conseil</i>
Devis, appels d'offre Commande de matériels et de logiciels Imputation budgétaires	Préparation du budget

5.2 Matériel utilisé et fréquence d'utilisation

MATERIEL	OUI	NON	Utilisation Quotidienne	Utilisation Occasionnelle
Ordinateur (PC/MAC)	X		X	
Logiciels :				
Traitement de texte	X		X	
Tableur	X		X	
Applications nationales				
APOGEE		X		
HARPEGE		X		
SIFAC	X			X
Applications EPST				
XLAB		X		
CFAO	X			X
Base de données				
Access	X			X
File Maker Pro		X		
Advitium SQL Server	X		X	
Equipement scientifique lourd				
MEB		X		
MET		X		
Spectromètre		X		
MOCN, MMT, Robots	X			X
Autre matériel utilisé				
Automate programmable	X			X
Systèmes automatisés	X			X

5.3 Relations hiérarchiques et fonctionnelles

5.3.1 : Relations hiérarchiques :

N+1 : Jean-Yves BRON - Directeur Pôle AIP-Priméca Lorraine

N+2 : Jean-Pierre FINANCE - Président Université Henri Poincaré, Nancy 1

Nom de l'agent : SALZEMANN

Prénom : Bruno

5.3.2 : Relations fonctionnelles

Internes à la composante	Internes à l'UHP	Externes à l'UHP	Autres
Directeur Ingénieurs Secrétaire	Agence Comptable CRI ATELA CRAN UFR FST Filières d'enseignement Etudiants Enseignants	Réseau AIP-PRIMECA ENSAM INPL Etudiants Enseignants	Fournisseurs Entreprises régionales

5.4 : Sécurité

(Emplois soumis à des expositions particulières, nécessitant une surveillance médicale régulière par le Médecin de Prévention).

Risques		Risques	
Travail sur écran >4H/j	X	Poussières	
Chimiques		Physique/manutention	
Animaux		Standard	
R. ionisants		Autres (à préciser)	

5.5 : Sujétions particulières :

Régime de permanences à l'ouverture ou à la fermeture (7h30 ou 19h00) une semaine sur deux, du lundi au vendredi et exceptionnellement le samedi matin.

Observations éventuelles :

Pas d'observation à formuler !

NOM de l'agent
Bruno SALZEMANN

Fonction
IR

Signature

Date
25/06/2010

NOM du supérieur
hiérarchique
Jean-Yves BRON

Fonction
Directeur pôle AIP-
Priméca Lorraine

Signature

Date
25/06/2010