

Systemes d'information pour l'Entreprise



- Exploitations pédagogiques**
- Enseignement des concepts liés à l'utilisation des outils de PLM
 - Gestion de configurations
 - Gestion des documents (coffre-fort, révisions...)
 - Processus et WorkFlows
 - ...
 - E-learning
 - Enseignement des fonctions du PLM par accès au cours et à la base Qualité, autoévaluation,
 - Applications de gestion de données et processus dans le contexte de sociétés industrielles et de services.

- Outil de **PLM** (Product Lifecycle Management) industriel dont l'objectif est la gestion des informations liées au produit tout au long de son cycle de vie.
- Architecture intranet
 - Serveur IIS + base SQL Server
 - Clients web Internet Explorer

- Support à la pédagogie**
- Base de démonstration fournie par Lascom
 - Gestion de produits manufacturés
 - Processus associés
 - Gestion d'arborescences
 - Gestion documentaire
 - Notion de rôles (BE, BM,...)
 - ...
 - Base AIP PRIMECA (orientée SGDT)
 - Gestion des matériels de l'AIP Lorrain (Salles, PC, écrans, etc...)
 - Gestion documentaire
 - Gestion de l'activité
 - Base FOOD orientée agro-alimentaire
 - Gestion de recettes
 - Gestion documentaire
 - Processus divers
 - Base Qualité utilisée dans le cadre de la démarche ISO 9001 de l'AIP Lorrain
 - Processus Qualité
 - Base de gestion des projets du Master IS-EEAPR
 - WorkFlow
 - Gestion du cycle de vie des projets



QuickPlace

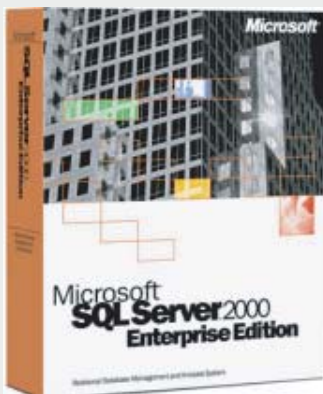
Lotus software

- Exploitations pédagogiques**
- Formation aux concepts de travail collaboratif
 - Mise en situation sous QuickPlace

- Outil de travail collaboratif pour :
- La gestion de documents
 - Partage
 - Révisions
 - Confidentialité
 - ...
- Une gestion simple de projet
 - Planification
 - Tâches
 - Gestion des retards
 - Gantt
- Le partage d'agenda
- ...

- Support à la pédagogie**
- Une Quickplace pour le master IS-EEAPR
 - Dépose de support de cours par les enseignants
 - Mise en ligne de documents administratifs (conventions de stage, etc, ...)
 - Dépose de comptes-rendus de TP par les étudiants
 - Mise en place d'une salle par projet étudiant (M1 et M2)
 - Possibilité de création de QuickPlaces à la demande pour des besoins particuliers

Et aussi...



SQL-Server

- Le système de gestion de base de données de Microsoft

- Support à la pédagogie**
- Un serveur (AIP MSDE) sur lequel étudiants et enseignants peuvent créer des bases de données servant lors de TP et Projets

Systemes d'information pour l'Entreprise

Exploitations pédagogiques

- Enseignement en gestion de production : du système d'information de l'entreprise à la planification d'une production
- Ingénierie de mise en oeuvre d'un ERP : modélisation de l'entreprise, cahier des charges, analyse des écarts, paramétrage
- Problème de l'interopérabilité : intégration avec le MES Flexnet
- Formation plus générale à la gestion d'entreprise



- Progiciel d'ERP (Entreprise Resource Planning) pour la planification au niveau entreprise
- Il couvre l'ensemble des activités des moyennes et grandes entreprises
- Architecture intranet/Extranet
 - Serveur Web Apache
 - Base de données SQL-Server
 - Clients web Internet Explorer

Support à la pédagogie

- Accès au dossier de démonstration (DEMOFRA) fourni par Sage
- Possibilité de duplication de DEMOFRA ou de création d'un dossier "Vide" personnel purgé des données d'encours, articles, etc, ...



Support à la pédagogie

- Possibilité d'accès en SELECT sur les bases de données pour des opérations de reverse engineering, de développement d'interfaces etc...
- Mise à disposition de la norme IEC 62264



Exploitations pédagogiques

- Etude du modèle de données pour la définition de correspondances d'informations avec l'ERP Adonix et le standard IEC 62264
- Développement d'un médiateur assurant l'échange d'informations sur la base de fichiers XML respectant le schéma B2MML, implémentation du standard IEC 62264
- Gestion des réceptions de matière
- Modélisation des processus de fabrication et des informations nécessaires à l'exécution
- Création et exécution d'OF
- ...

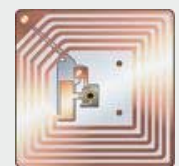
- Progiciel de MES (Manufacturing Execution System) pour le pilotage de la production de l'AIP Lorrain
 - Traçabilité
 - Gestion des stocks
 - Indicateurs de production
 - Maintenance
 - etc...
- Architecture Intranet
 - Serveur web Microsoft IIS
 - Technologie .Net
 - Bases de données SQL-Server
 - Clients web Internet Explorer PC ou PDA

Support à la pédagogie

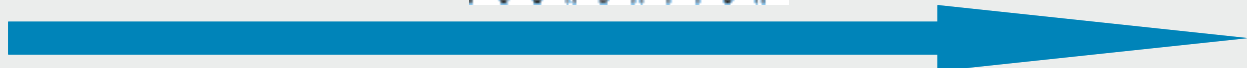
- Accès à la base installée à l'AIP Lorrain



Identification Produits/Matières



Codes barre & RFID



Processus de fabrication